

**UCHWAŁA NR XXXV/414/05**

**Rady Miejskiej w Szklarskiej Porębie  
z dnia 19 lipca 2005 r.**

- **w sprawie dzierżawy nieruchomości niezabudowanej położonej w Szklarskiej Porębie przy ul. Turystyczna - Stroma.**

Na podstawie art. 18 ust. 2 pkt. 9 lit. "a" ustawy z dnia 8 marca 1990 r. o samorządzie gminnym (tekst jednolity : Dz. U. z 2001 r. Nr 142, poz.1591- z późn. zm.) Rada Miejska w Szklarskiej Porębie uchwała, co następuje :

§ 1

Wyraża się zgodę na oddanie w dzierżawę na lat 10 nieruchomości niezabudowanej, stanowiącą działkę gruntu nr 435 i część działki nr 551/2 obr. 6 o powierzchni 18.565 m<sup>2</sup>, położoną w Szklarskiej Porębie przy ul. Turystyczna – Stroma.

§ 2

Wykonanie uchwały powierza się Burmistrzowi Szklarska Poręba.

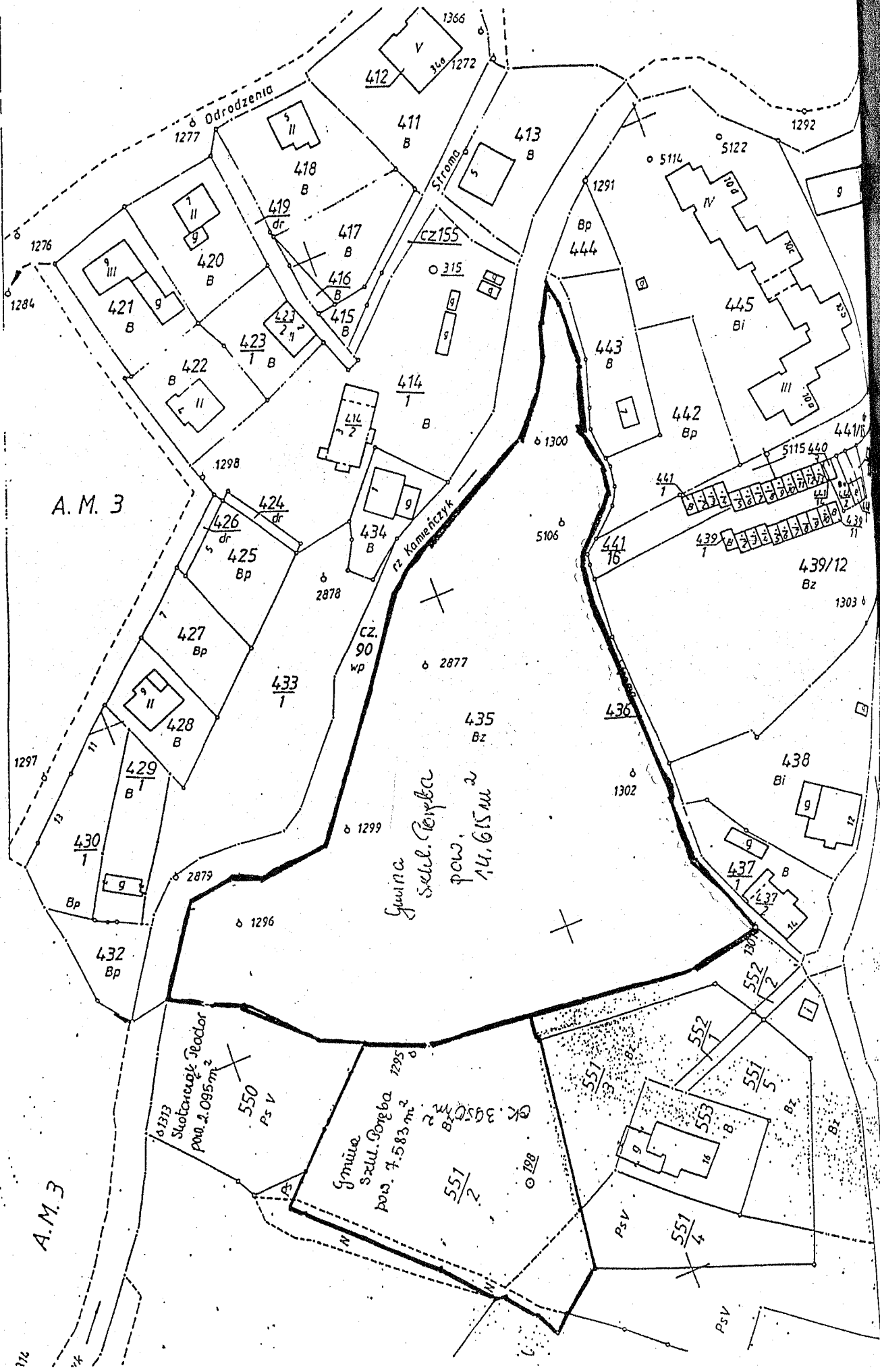
§ 3

Traci moc Uchwała Nr VIII/96/03 Rady Miejskiej z dnia 27 maja 2003 roku w sprawie dzierżawy nieruchomości niezabudowanej położonej w Szklarskiej Porębie przy ul. Turystyczna – Stroma.

§ 4

Uchwała wchodzi w życie z dniem podjęcia.

PRZEWODNICZĄCY  
Rady Miejskiej  
*[Podpis]*  
Michał Kaształ



A.M. 3

A.M. 3

Gmina Szul. Poreba  
pow. 2.095 m<sup>2</sup>

Gmina Szul. Poreba  
pow. 7.583 m<sup>2</sup>

Gmina Szul. Poreba  
pow. 14.615 m<sup>2</sup>

551/2

ok. 3950 m<sup>2</sup>

551/3

551/4

551/5

551/6

551/7

551/8

551/9

551/10

551/11

551/12

551/13

551/14

551/15

551/16

551/17

551/18

551/19

551/20

551/21

551/22

551/23

551/24

551/25

551/26

551/27

551/28

551/29

551/30

551/31

551/32

551/33

551/34

551/35

551/36

551/37

551/38

551/39

551/40

551/41

551/42

551/43

551/44

551/45

551/46

551/47

551/48

551/49

551/50

551/51

551/52

551/53

551/54

551/55

551/56

551/57

551/58

551/59

551/60

551/61

551/62

551/63

551/64

551/65

551/66

551/67

551/68

551/69

551/70

551/71

551/72

551/73

551/74

551/75

551/76

551/77

551/78

551/79

551/80

551/81

551/82

551/83

551/84

551/85

551/86

551/87

551/88

551/89

551/90

551/91

551/92

551/93

551/94

551/95

551/96

551/97

551/98

551/99

551/100